



Schweizerische Eidgenossenschaft  
Confédération suisse  
Confederazione Svizzera  
Confederaziun svizra

Eidgenössisches Departement des Innern EDI  
**Bundesamt für Statistik BFS**

# Strukturerhebung

## Stand der Arbeiten und offene Fragen

Informationsveranstaltung VZ – 10. Oktober 2013  
**Jean-Paul Kauthen & Christoph Freymond**



# Traktanden

- Ausblick auf die Strukturerhebung 2013
- Neuerungen Strukturerhebung 2013
- Rückblick auf die Strukturerhebung 2012
- Harmonisierte Dateien 1970 – 2010
- Pooling 2010 – 2011 - 2012
- Ausbildungsangebot



# Ausblick Strukturerhebung 2013

- Stichtag: **31. Dezember 2013**
- Versand: **ab 3. Januar 2014**
- Einsendetermin Erstversand: **24. Januar 2014**
- Erstellen Adressliste Erinnerung 1: **4. Februar 2014**
- Einsendetermin Erinnerung 1: **4. März 2014**
- Erstellen Adressliste Erinnerung 2: **13. März 2014**
- Einsendetermin Erinnerung 2: **9. April 2014**
- Ende der Erhebung: **31. Mai 2014**



# Neuerungen Strukturerhebung 2013

- Es bleibt alles beim Alten, ausser:
- Neu: zusätzliche telefonischen Rückfragen bei Frage 33 bei fehlender **Nettomiete**
  - in der Tat ca. 20% fehlende Werte; Nachfrage bei ca. 15%, Imputationen (NNE) bei ca. 5%
  - Ziel: Verbesserung der Datenqualität



# Rückblick Strukturerhebung 2012

- Allgemeine Kennzahlen
- Rückläufe Papier und eCensus
- Hotline und Second Level Support
- Telefonische Rückfragen
- Statistischer Datenaufbereitungsprozess



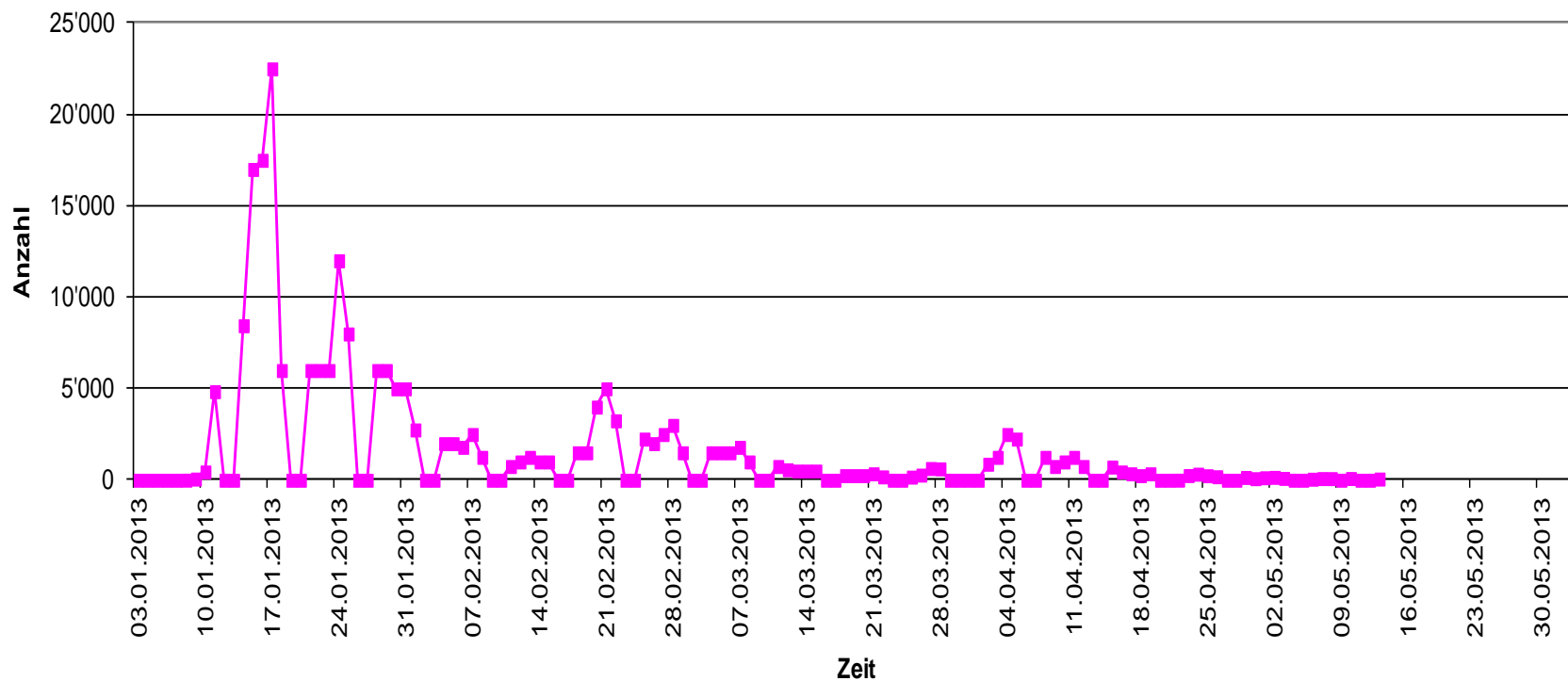
# Allgemeine Kennzahlen

- Brutto-Stichprobe: 329'041
- Erstversand: 328'966
- Erinnerung 1: 143'569 (43.6%)
- Erinnerung 2: 58'818 (17.9%)
- Nachbestellungen: 5'937 (5'687 FB + 250 Ü.-Hilfen (549))
- Rücklauf: **289'629** Fragebögen (88%; Ziel: 279'000)
  - davon 213'858 (73.1%) auf Papier
  - und 77'963 (**26.9%**) via eCensus



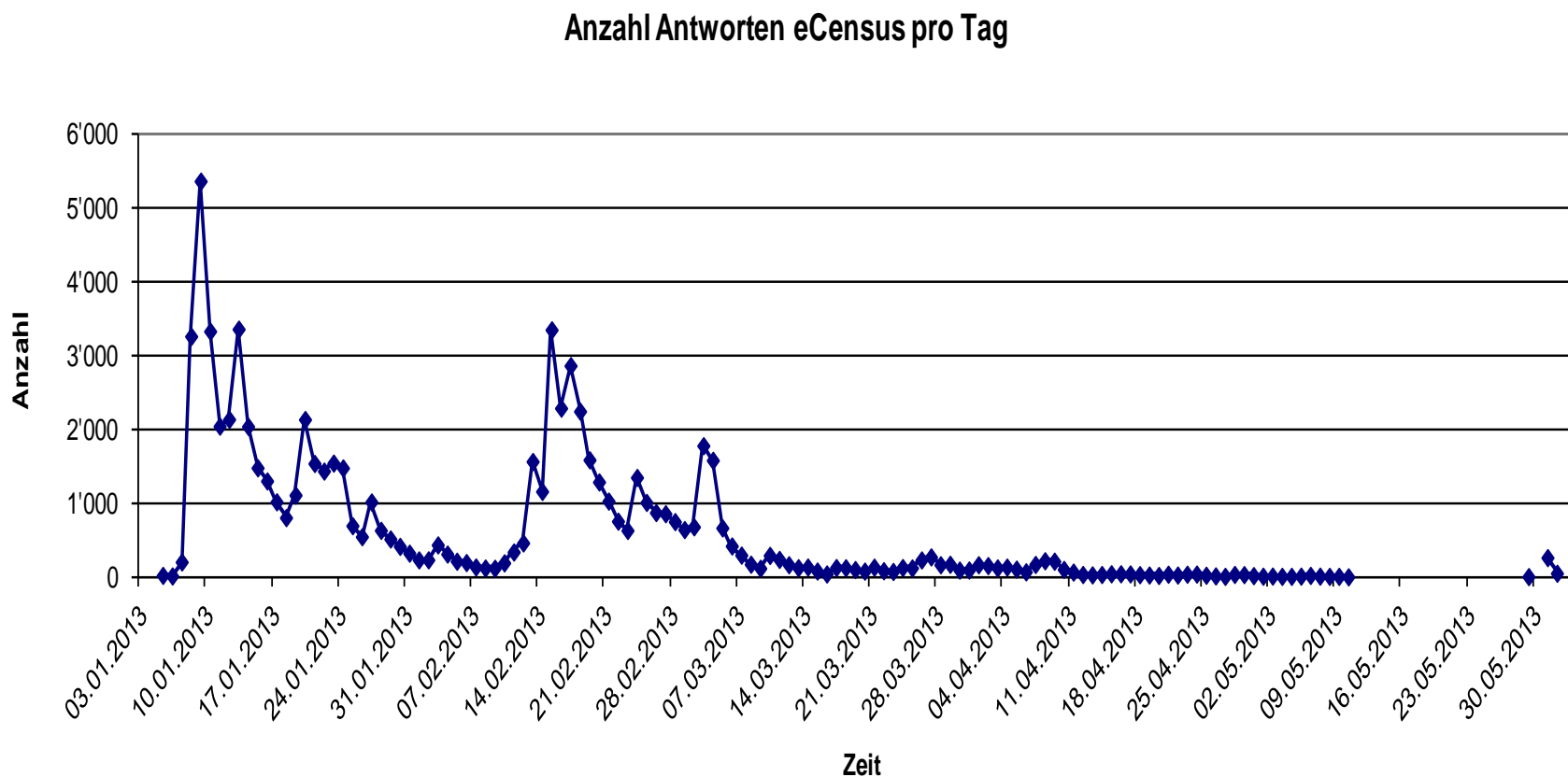
# Rücklauf Papier

Anzahl Papierfragebögen pro Tag (Schätzung)





# Rücklauf eCensus







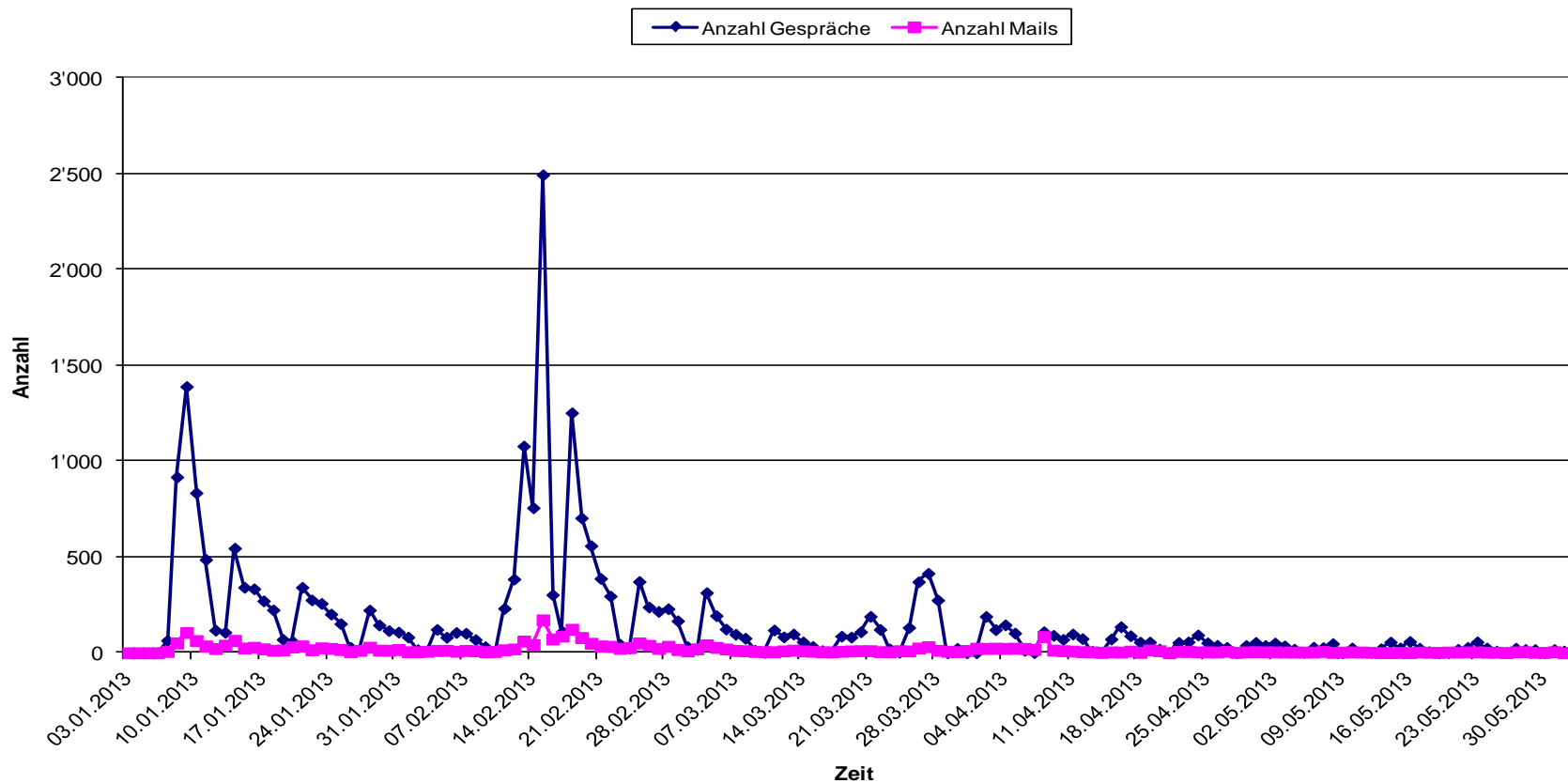
# Hotline und Second Level Support

- Anzahl Gespräche: 23'794
  - Anzahl e-Mails: 2'715
- } 8.1%
- Durchschnittliche Dauer: 2.64 Minuten
  - Anzahl Weiterleitungen an den SLS im BFS: 66
  - Anzahl Spezialfälle: ca. 1'600
  - Anzahl Bürgerbriefe: ca. 5



# Hotline

## Aktivitäten Hotline LINK





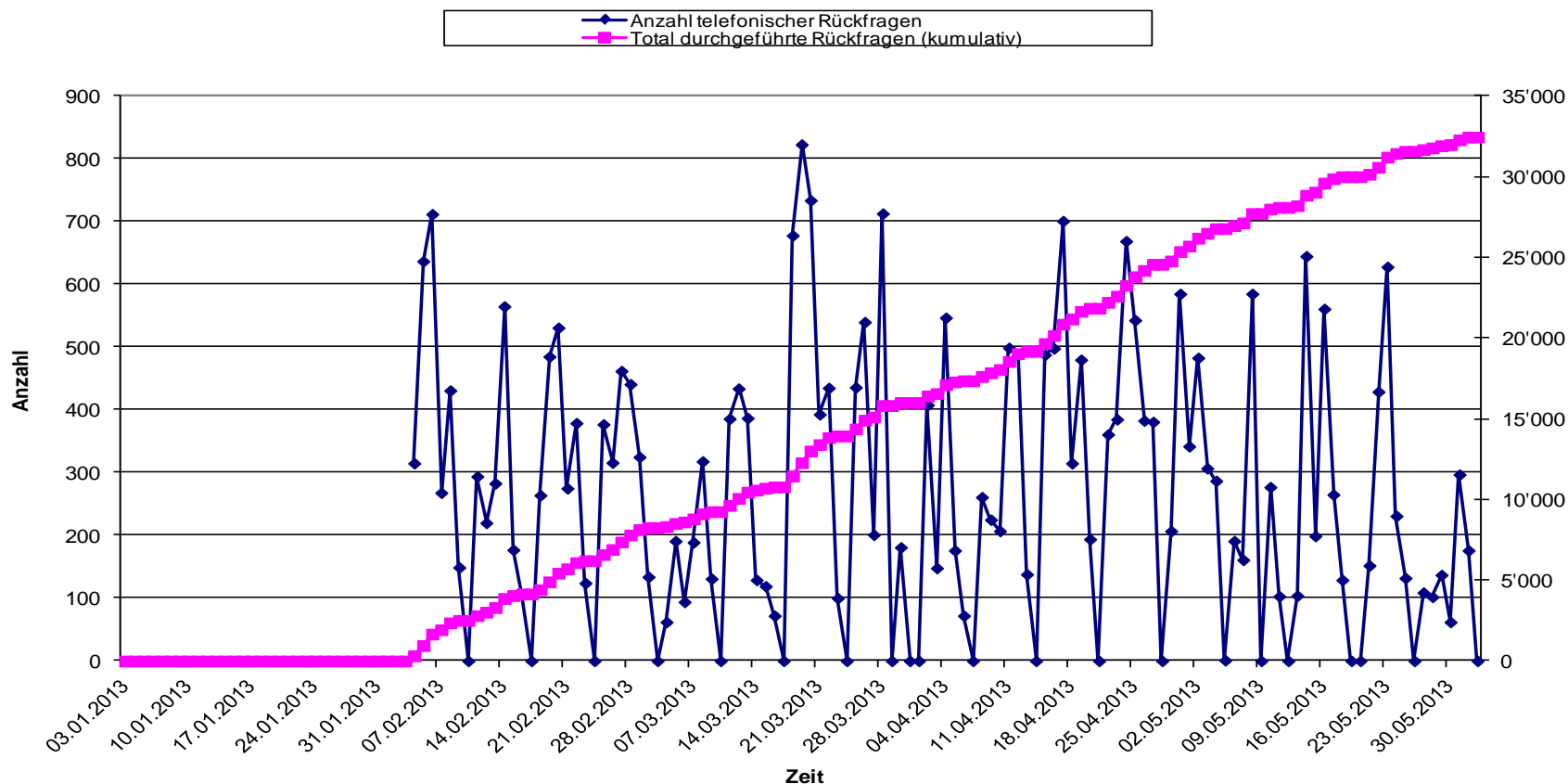
# Telefonische Rückfragen

- Anzahl: 32'469
- Durchschnittliche Dauer: 3.14 Minuten
- Total: 1'700 Stunden = 71 Tage



# Telefonische Rückfragen

## Telefonische Rückfragen LINK





# Produktion und Statistischer Datenaufbereitungsprozess (SDAP)

- Initialdatenaufbereitung
- Mikrodatenaufbereitung
- Makrodatenaufbereitung



SAS



# Mikro- und Makro-Phasen

- Verwendung zusätzlicher unterschiedlicher Datenquellen: die Daten der SE werden verknüpft mit/erweitert durch
  - Registerdaten der Bevölkerungsstatistik (STATPOP), Plausibilisierungen und Hinzufügen von demographischen Merkmalen
  - Daten der Gebäude und Wohnungen (GWS, GWR), Hinzufügen von gewissen Gebäude- und Wohnungs-Merkmalen
  - Hinzufügen von einigen Merkmalen aus dem BUR



# Mikro- und Makro-Phasen

- Restkodierungen
- Verknüpfung mit Nomenklaturen
- Validierungen, Plausibilisierungen
- Imputationen (deterministische, stochastische, z.B. nächste Nachbar Einsetzungen)
- Ad-hoc Bearbeitungen
- Berechnung der abgeleiteten Merkmale
- Gewichtung und Kalibrierung
- Makrokontrollen
- Tabellengrundprogramm



# Harmonisierte Dateien 1970 – 2010

## 1) Zur Erstellung der Dateien

- a. Basis sind folgende bestehende Dateien:
  - Harmonisierte Datei VZ1970 - VZ2000
  - SE2010ff.
- b. ständige Wohnbevölkerung am Hauptwohnsitz ab 15 Jahren ohne int. Funktionäre, Diplomaten und deren Angehörige, ohne Personen in Kollektivhaushalten
- c. Harmonisierung auf der Ebene der Merkmale ist nicht immer möglich





# Harmonisierte Dateien 1970 – 2010

## 2) Nicht harmonisierbare oder nur teilweise harmonisierbare Merkmale

- a. Sozioprofessionelle Kategorie
- b. NOGA
- c. ISCO 08 (fehlt 1970 und 1980)
- d. Anwesenheitsbewilligung (fehlt 1980)

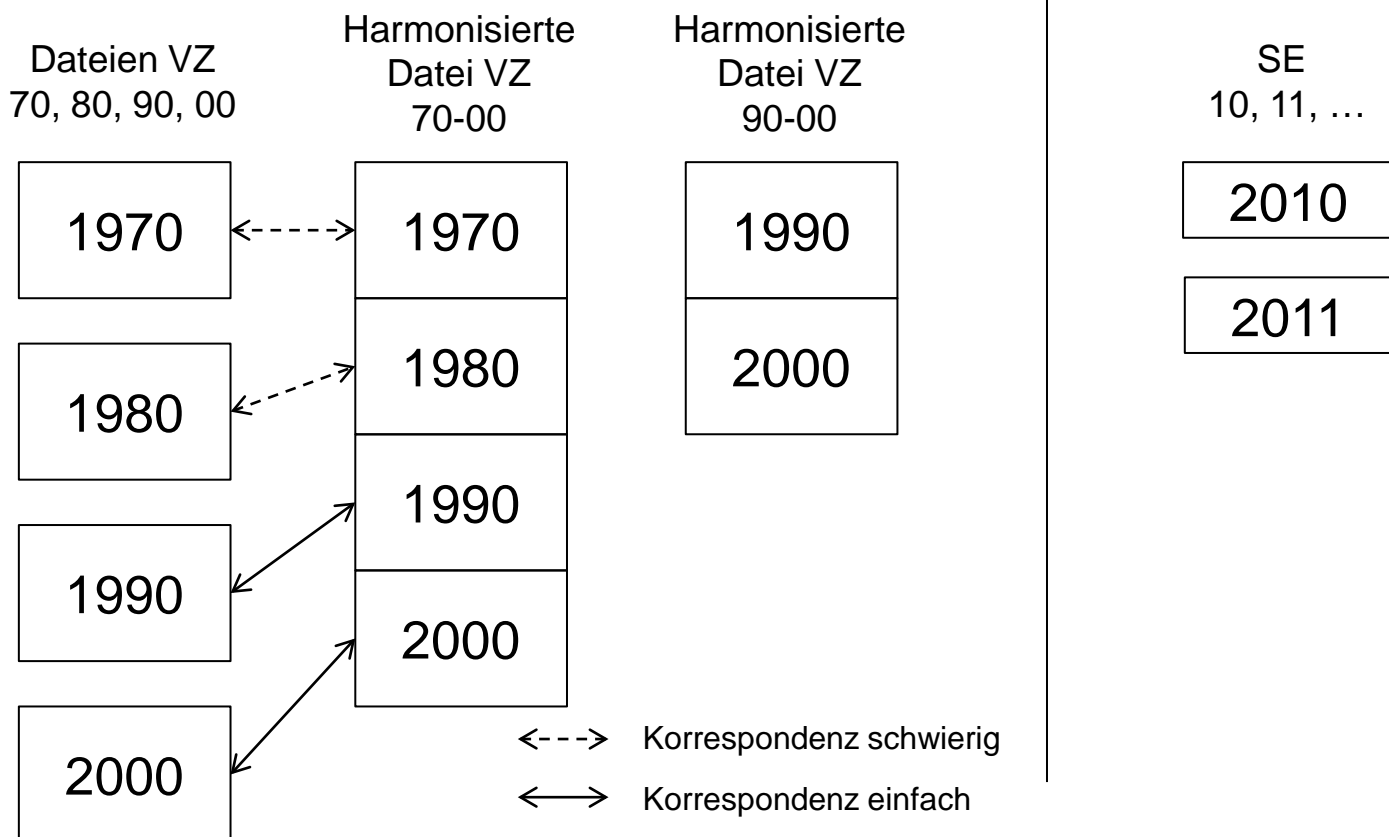
## 3) Die Art zu fragen kann ändern; einige Fragen sind exklusiv

- a. Hauptsprache (eine Sprache vs. bis drei Sprachen)
- b. Zahl der Kinder (Fragen nur 2000)



# Harmonisierte Dateien 1970 – 2010

## Inventar





# Harmonisierte Dateien 1970 – 2010

## Produkte

	V <sub>1</sub>	V <sub>2</sub>	V <sub>3</sub>	V <sub>4</sub>	V <sub>5</sub>	V <sub>6</sub>	...	...	...	V <sub>n</sub>	W	ST	RS
P <sub>1</sub>													
P <sub>2</sub>	unter 15 Jahre alt												
P <sub>3</sub>													
P <sub>4</sub>													
...	gehört nicht zur ständigen Wohnbevölkerung												
...													
...	Internationale Funktionäre etc.												
P <sub>n</sub>													



# Harmonisierte Dateien 1970 – 2010

## Produkte

	V <sub>1</sub>	V <sub>2</sub>	V <sub>3</sub>	V <sub>4</sub>	V <sub>5</sub>	V <sub>6</sub>	...	...	...	V <sub>n</sub>	W	ST	RS
P <sub>1</sub>											1		
P <sub>2</sub>	unter 15 Jahre alt										1		
P <sub>3</sub>											1		
P <sub>4</sub>											1		
...	gehört nicht zur ständigen Wohnbevölkerung										1		
...											1		
...	Internationale Funktionäre etc.										1		
P <sub>n</sub>											1		



# Harmonisierte Dateien 1970 – 2010

## Produkte

	V <sub>1</sub>	V <sub>2</sub>	V <sub>3</sub>	V <sub>4</sub>	V <sub>5</sub>	V <sub>6</sub>	...	...	...	V <sub>n</sub>	W	ST	RS
P <sub>1</sub>											1	1	
P <sub>2</sub>	unter 15 Jahre alt										1	1	
P <sub>3</sub>											1	1	
P <sub>4</sub>											1	1	
...	gehört nicht zur ständigen Wohnbevölkerung										1	0	
...											1	1	
...	Internationale Funktionäre etc.										1	1	
P <sub>n</sub>											1	1	



# Harmonisierte Dateien 1970 – 2010

## Produkte

	V <sub>1</sub>	V <sub>2</sub>	V <sub>3</sub>	V <sub>4</sub>	V <sub>5</sub>	V <sub>6</sub>	...	...	...	V <sub>n</sub>	W	ST	RS
P <sub>1</sub>											1	1	1
P <sub>2</sub>	unter 15 Jahre alt										1	1	0
P <sub>3</sub>											1	1	1
P <sub>4</sub>											1	1	1
...	gehört nicht zur ständigen Wohnbevölkerung										1	0	0
...											1	-1	-1
...	Internationale Funktionäre etc.										1	1	0
P <sub>n</sub>											1	1	1



# Harmonisierte Dateien 1970 – 2010

## Produkte

	V <sub>1</sub>	V <sub>2</sub>	V <sub>3</sub>	V <sub>4</sub>	V <sub>5</sub>	V <sub>6</sub>	...	...	...	V <sub>n</sub>	W	ST	RS	
P <sub>1</sub>			nur teilweise harmonisierbar				nicht harmonisierbar				1	1	1	
P <sub>2</sub>	unter 15			e alt							1	1	0	
P <sub>3</sub>											1	1	1	
P <sub>4</sub>											1	1	1	
...	gehört n			ur ständigen W				bevö			ng	1	0	0
...											1	-1	-1	
...	Internati			Funktionäre e							1	1	0	
P <sub>n</sub>										1	1	1		



# Pooling 2010 – 2011 – 2012

## Zusammensetzen

aller Merkmale von drei  
aufeinander folgenden  
Erhebungen



## Das erlaubt uns:

- ✓ Auswertungen zu kleineren Bevölkerungsgruppen
- ✓ Kleinräumigere Analysen

## Konzepte

- ✓ Gewichtungsmodelle
- ✓ Abgleich der Dubletten (v.a. HH)

## Voraussetzung

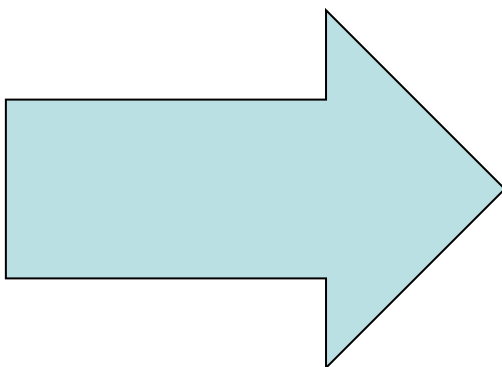
- ✓ Einsetzungen





# Ausbildungsangebot

Nach der Publikation der Dateien zur SE 2012



Weiterbildung für Kantone ab Mitte 2014 in kleineren Gruppen auf den Datensatz 2012;  
ab Oktober 2014 auf dem gepoolten Datensatz

**Voraussetzung:** SAS-Kenntnisse

Anmeldeformulare werden im Frühling 2014 versandt



# Fragen

